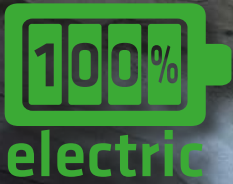


NEU!



# Aliva<sup>®</sup>-520 Betonspritzsystem IDEAL FÜR MINEN UND TUNNEL

## ■ Erhältlich mit Batterie- oder Dieselantrieb

Für die Fortbewegung ist das Spritzsystem mit einem Dieselmotor oder mit einem elektrischen Antrieb erhältlich. Die Traktionsbatterien werden während dem Spritzen aufgeladen, so bleibt das Spritzsystem nie am Einsatzort stehen und bewegt sich mit den zwei wartungsfreien Synchronmotoren emissionsfrei.

## ■ Agil für anspruchsvolle Anwendungen

Das moderne Betonspritzsystem Aliva<sup>®</sup>-520 ist ideal für kleine bis mittlere Tunnel oder Stollen in den Minen. Dank des erstaunlich kleinen Wendekreises ist es sehr agil und die robuste Bauweise machen die Aliva<sup>®</sup>-520 langlebig und zuverlässig.

## ■ Robuster Spritzarm und Leistungsstark

Mit einer maximalen Spritzhöhe von 10 m, dem Aliva<sup>®</sup> Converto RoboSpray, der bewährten Doppelkolbenpumpe Aliva<sup>®</sup>-272 - mit einer Leistung von 20 m<sup>3</sup>/h - sowie dem 75 kW - 12 m<sup>3</sup>/min Luftkompressor sind beste Spritzergebnisse in einem grossen Arbeitsbereich garantiert.

aliva<sup>®</sup>

BUILDING TRUST



# Aliva<sup>®</sup>-520 Betonspritzsystem

## ROBUST, AGIL UND LEISTUNGSSTARK

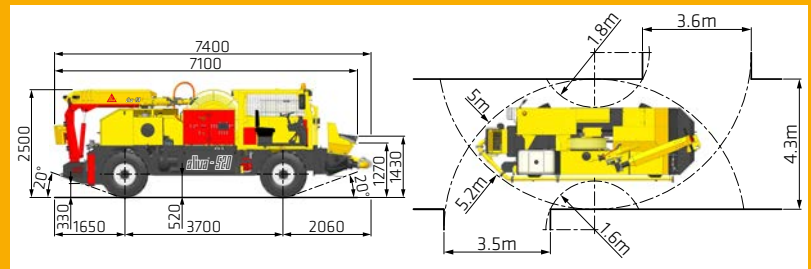
Das Chassis ist mit durchgängigen Längsplatten äusserst robust gebaut. Die Räder haben dank der platzsparenden Bauweise den vollen Einschlag für den kleinsten Wendekreis. Mit dem stabilen Spritzarm Aliva<sup>®</sup>-304 wird eine Spritzhöhe von 10m erreicht. Der Spritzarm und die Betonpumpe Aliva<sup>®</sup>-272 werden mit einem 55kW Aggregat angetrieben und bringen so die volle Leistung. Auch nicht zu klein ist der Luftkompressor mit 75kW und 12m<sup>3</sup>/min Leistung. Beton- und Zusatzmittelmenge können über die Funkfernsteuerung eingestellt werden, der Wert wird auf dem Display am Steuerschrank und auch auf der Fernbedienung angezeigt. Somit ist das Aliva<sup>®</sup>-520 Betonspritzsystem ihre 1. Wahl.

### TECHNISCHE DATEN

Spritzbeton Komponenten	
Gewicht total (leer)	10'920 kg
Max. Belastung Vorderachse	5'455 kg
Max. Belastung Hinterachse	5'465 kg
Transportabmessungen	L7100 x B2200 x H2500
Kompressor	75 kW - 12m <sup>3</sup> /min bei 7,5 bar
Aliva-272 Betonpumpe	Förderdruck max. 80 bar
Theoretische Förderleistung	3...20 m <sup>3</sup> /h
Korngrösse	Max. 16 mm Spritzen / 32 mm Fördern
Spritzarm Aliva-304	Max. Höhe 10 m (mit 1.2 m Spritzabstand)
Düse Convento RoboSpray	DN65 / DN80 mit Auslass D45 mm, mit Knickschutz
Scheinwerfer	LED 2 x 4200 lm (IP67)
Dosiergerät Aliva-403.6	Schlauchquetschpumpe für flüssige Beschleuniger
Elektrisch	0.75 kW - 400 V - 50/60 Hz - IP55
Förderleistung	30 - 700 l/h (max 10 bar)
Kabeltrommel	Hydraulische Kabeltrommel, manuell proportional
Kabellänge / Typ	50 m oder 100 m - 3x95 mm <sup>2</sup> + 3G16 mm <sup>2</sup> (3.76 kg/m)
Elektrischer Anschlusskasten	400 V 50/60 Hz - IP55
Max. Anschlusslast	270 A mit stillstehende Schleifringe (4h Zyklus)
Hydraulikaggregat	Verstellkolbenpumpe und zwei Zahnradpumpen
Elektrisch	55 kW - 400 V - 50/60 Hz - IP 55
Schalterschrank	Speziell entwickelt für den Tunnelbau und den Bergbau 400 V - 50/60 Hz - IP65 mit 7" Display
Fernsteuerung	Funkfernsteuerung (2.4 GHz), 25 m inkl. Kabel
Beschleunigertank	600 Liter IBC Beschleunigertank für flüssige Additive
Hochdruckreiniger	200 bar 15 l/min 15 m Schlauch (Optional)
Fahrzeug elektrisch	
Motor Drehmoment	2 x 1150 Nm / 2 x 90 kW
Elektrisch	Nominal 400 V - IP65 - 93%
Akku	277 Ah oder 106 kWh
Ladezeit	ca. 5 h mit 20 kW
Achsen	Dana Spicer <sup>®</sup> Planetenantriebsachsen 4WD 4-Rad-, Krebsgang- oder nur Frontlenkung Wartungsfreie Nassscheibe und SAHR Bremse (P) Vordere verschraubte / hintere Pendelachsen
Reifen	Mehrzweck MPT 365/80 R20 oder Industrie
Kabine	ROPS-FOPS, 180° drehbarer Sitz
Fahrleistungen	Stufe 1: 0-10 km/h - Stufe 2: 0-20 km/h
Steigung	max. 30%
Hydraulischer Abstützung	Horizontal und vertikal ausfahrbar Max. Belastung 4'500 kg
Beleuchtung	4 x LED Fahrlicht und 4 x LED Arbeitsscheinwerfer

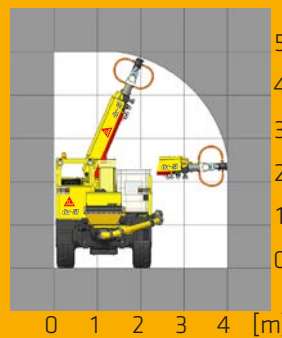
Vor Verwendung und Verarbeitung ist stets die aktuelle Betriebsanleitung der verwendeten Produkte zu konsultieren. Es gelten unsere aktuellen Allgemeinen Geschäftsbedingungen.

### ABMESSUNGEN



### WENDEKREIS

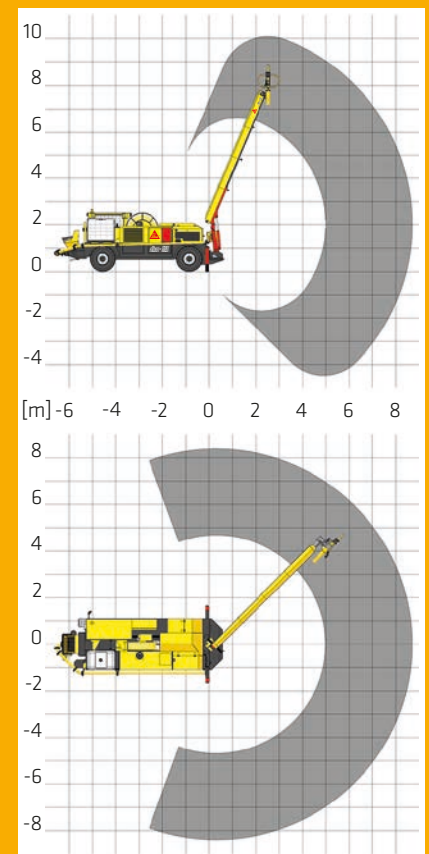
### PLATZBEDARF



Fahrzeug Diesel	
Motor	ca. 85 kW / 117 PS
Perkins / Deutz	Tier III / Tier IV / Stufe V
Drehmoment	475 Nm
Getriebe	Zweistufiger Hydrostat
Elektrisch	24 V mit 2x100 Ah Batterie



### SPRITZBEREICH



**SIKA SCHWEIZ AG**  
Aliva Equipment  
Tüffenwies 16  
CH-8048 Zürich  
Schweiz

**Kontakt**  
Telefon +41 58 436 32 22  
Fax +41 58 436 41 40  
www.aliva-equipment.com  
aliva.equipment@ch.sika.com



**BUILDING TRUST**

